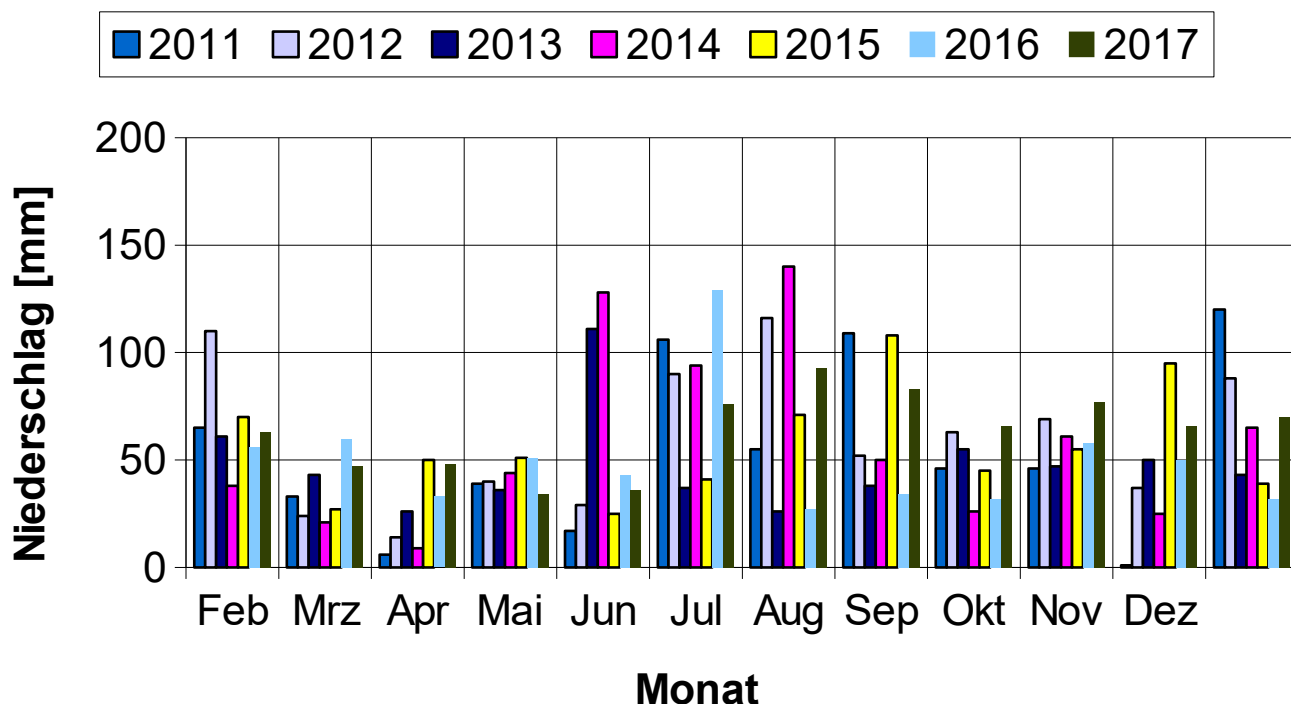


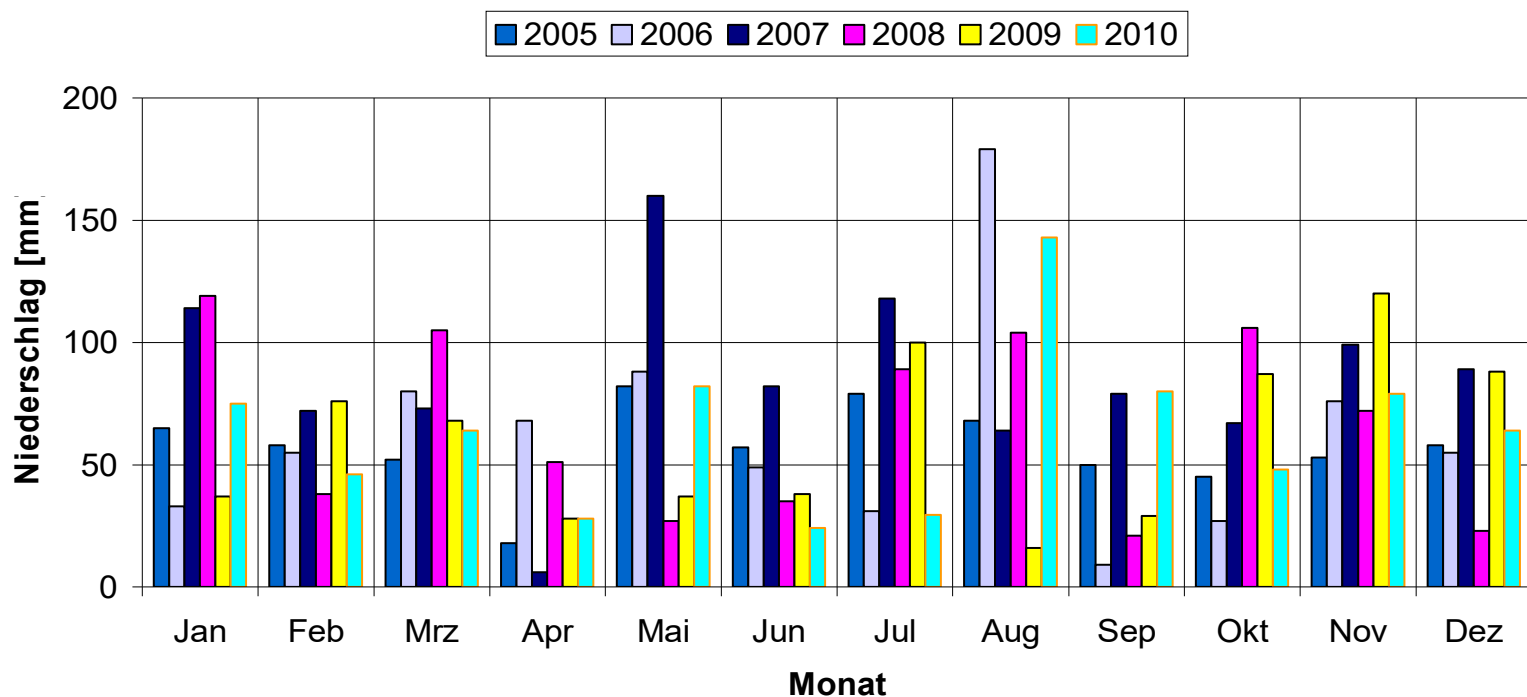
Niederschlagsmengen in Amedorf von 1994 bis 2017 (Angaben ohne Gewähr):

Jahr	Jan	Feb	Mrz	Apr	Mai	Jun	Jul	Aug	Sep	Okt	Nov	Dez	Gesamt [mm]
1994	134	14,5	127	59	32,5	83	45	153	85,5	58	78	75	945
1995	127	91	78	41	70,5	58,5	51	28	82,5	28	52	24,5	732
1996	6	52	12	19	84,5	22,5	48	55	38	89	88	33,5	548
1997	13	82	48	37	80	64,5	111,5	31	16	51,5	101	69	705
1998	67	15	77	82	18,5	116,5	73	85	65	164	49	65	877
1999	57	79	51	58	42	60	67,5	67	54,5	67,5	23	106	733
2000	51	75,2	138,3	31,9	50,6	24,6	124,3	46,1	68,3	37,2	33,7	49,8	731
2001	58,2	34	68,5	79,5	25	60	85	61,5	153	46	58	121	850
2002	63	123	50	79	54,2	77	184,5	80,5	107	20	95	83	1.016
2003	88	22	29	34	43	51	55	31	51	74	42	80	600
2004	99	73	45	45	90	65	88,5	88	69,5	57	97	44	861
2005	65	58	52	18	82	57	79	68	50	45	53	58	685
2006	33	55	80	68	88	49	31	179	9	27	76	55	750
2007	114	72	73	6	160	82	118	64	79	67	99	89	1.023
2008	119	38	105	51	27	35	89	104	21	106	72	23	790
2009	37	76	68	28	37	38	100	16	29	87	120	88	724
2010	75	46	64	28	82	24	29,5	143	80	48	79	64	763
2011	65	33	6	39	17	106	55	109	46	46	1	120	643
2012	110	24	14	40	29	90	116	52	63	69	37	88	732
2013	61	43	26	36	111	37	26	38	55	47	50	43	573
2014	38	21	9	44	128	94	140	50	26	61	25	65	701
2015	70	27	50	51	25	41	71	108	45	55	95	39	677
2016	56	60	33	51	43	129	27	34	32	58	50	32	605
2017	63	47	48	34	36	76	93	83	66	77	66	70	759
Mittelwert	70	53	56	44	61	64	79	74	58	62	64	66	751

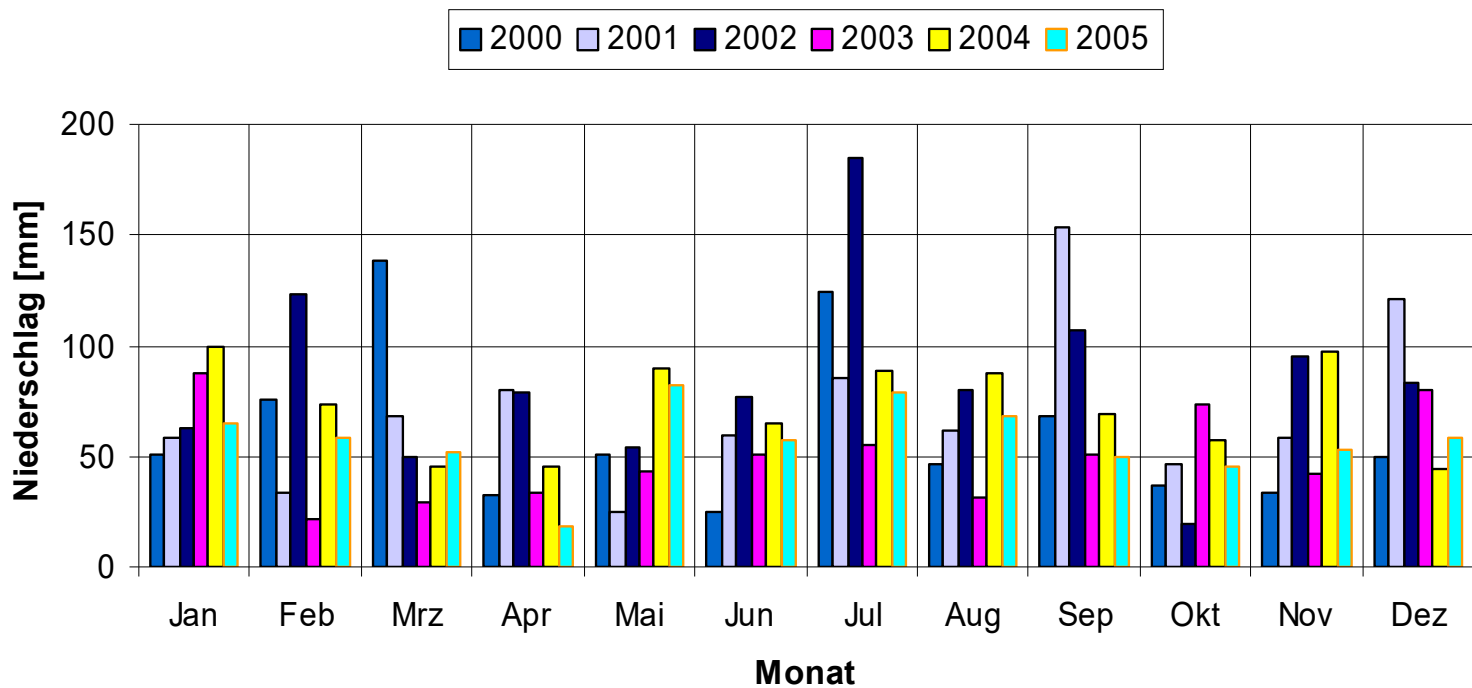
## Amedorf - Regenverlauf pro Jahr



## Amedorf - Regenverlauf pro Jahr



## Amedorf - Regenverlauf pro Jahr



# Amedorf - Regenverlauf pro Jahr

